

## BOUWTEKENINGEN STEENMARTER-PROOF NESTKAST STEENUIL

Steenmarters zijn geduchte rovers die ook vaak in steenuilnestkasten huishouden. Steenmarters vergrijpen zich aan eieren, jonge vogels en ook aan volwassen steenuilen als ze de kans krijgen. Daarom is het belangrijk om de nestkast zo in te richten dat de steenmarter er niet in kan maar de steenuilen wel. het is daarom belangrijk de juiste maten aan te houden.

Hieronder vindt u een beschrijving van een steenmartersluis die in een nestkast met eigen afmetingen geplaatst kan worden en daaronder de werktekeningen van een complete nestkast

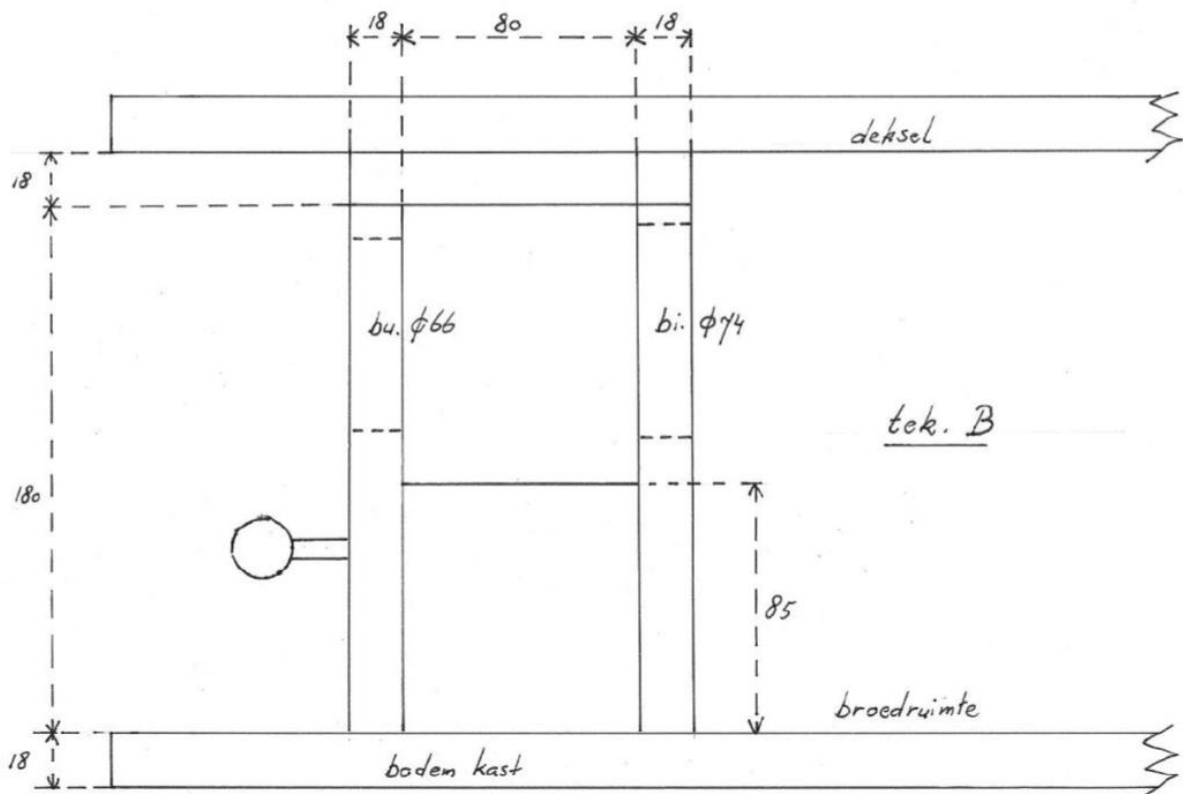
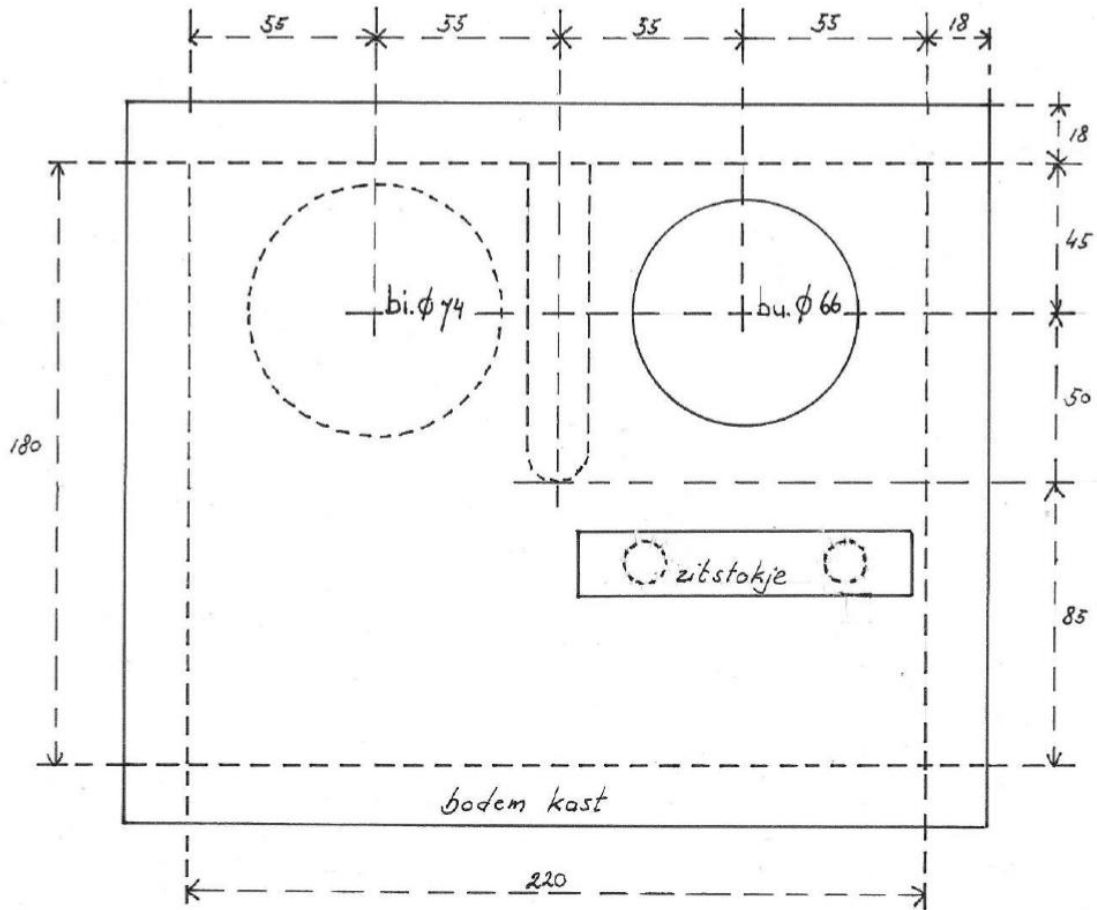
Alle informatie komt van de website [www.steenuil.nl/nestkasten](http://www.steenuil.nl/nestkasten) van het steenuilenoverleg 'STONE'.

### 'Sluisunit' tegen indringen steenmarter

- *Onderdelen van 18 mm watervast verlijmd multiplex*
- *Let op de verschillende diameters binnen- en buitengat*
- *Minimale hoogte kast binnenwerks is 198 mm (zie tek. B), echter 240 mm is beter*
- *Minimale breedte kast binnenwerks is 220 mm, breder mag ook*
- *Lengte broedruimte ongeveer 500 mm*
- *Bij grotere kasten de sluisunit binnenwerks niet bergroten*
- *Geen opstapje of zitstokje in broedruimte*



tek. A



tek. B

## Aandachtspunten bij plaatsing van een steenuilennestkast

Plaats de kast op een rustige plek (hoogte 2 tot 5 meter), het liefst waterpas op een liggende zware tak met achterzijde dichtbij de stam. Ingang ongeveer zuid-oost.

Walnoot- en fruitbomen zijn uitstekende gastheren omdat deze bomen meestal een open structuur hebben. De kast kan het best van binnenuit vast gezet worden met een paar houtdraadbouten.

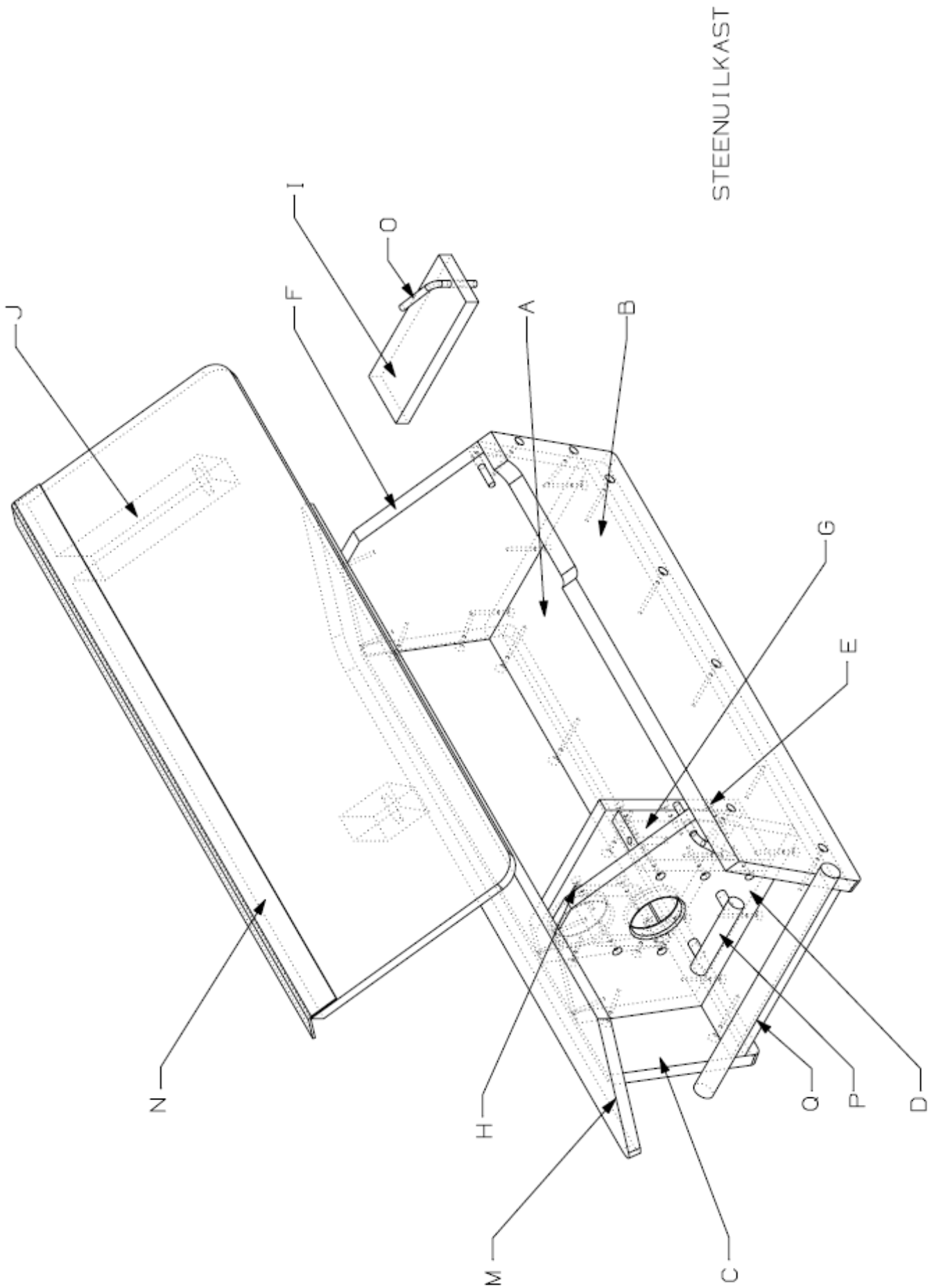
Laat het deksel eerst beneden en gebruik de kast eerst even als gereedschapskist. Breng tot slot, wanneer de kast hangt, een laag strooisel (houtsnippen o.i.d.) van circa 4 cm aan in de broedruimte.

Komt de kast in een kaploods of in een schuur, hang hem dan minimaal 4 meter hoog, niet te diep in de schuur en ingang naar de open zijde. Een fraaie oplossing is de kast te plaatsen op een ongebruikte zolder van een schuurtje.

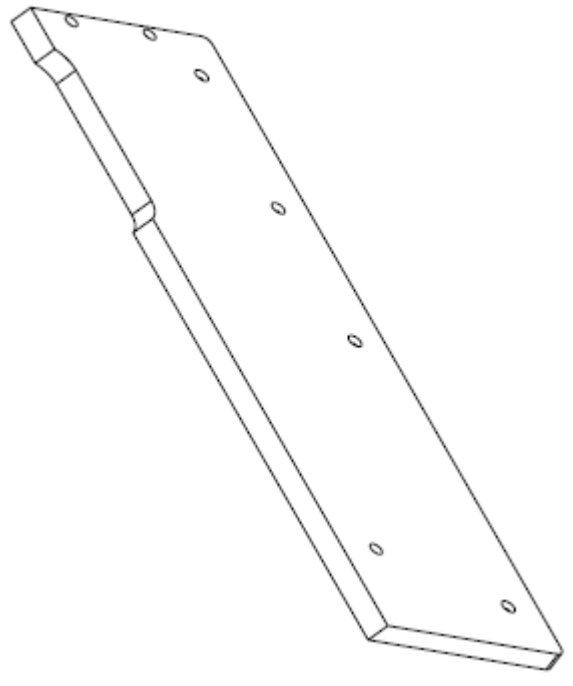
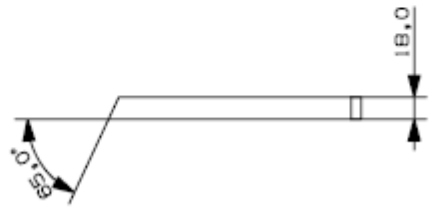
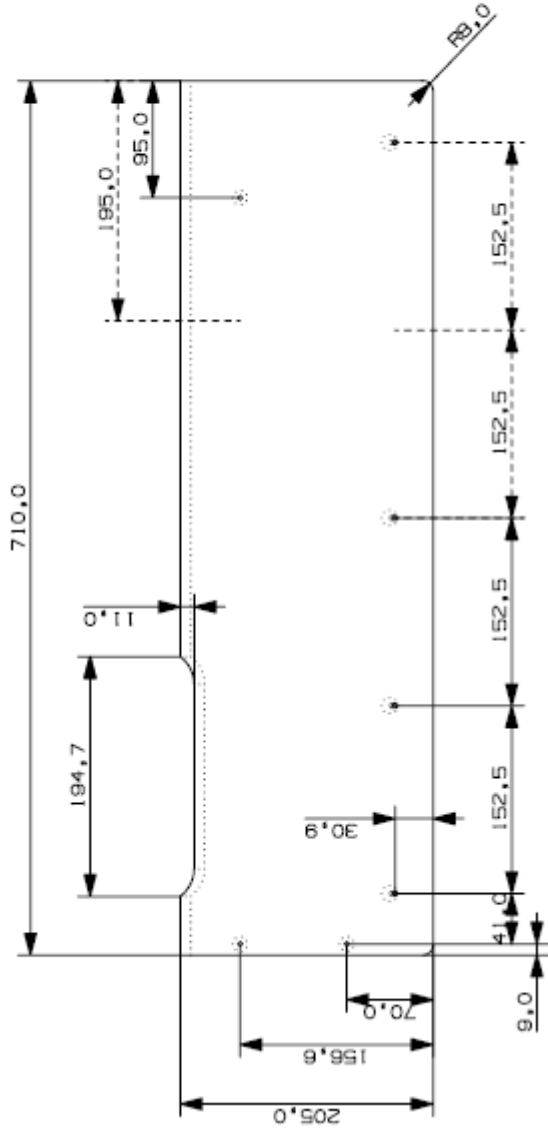
Uiteraard wel een toegang maken met of zonder plankje. Jonge uilen, en ook adulten, maken hier langdurig gebruik van. Wanneer gekozen wordt voor plaatsing aan de gevel, mag de kast niet in de volle zon komen. Een dakoverstek is dan ideaal. Zorg wel voor voldoende uitloop (plank of takken van zo'n 2 meter lengte).



Bouwtekening complete nestkast voor steenuil:





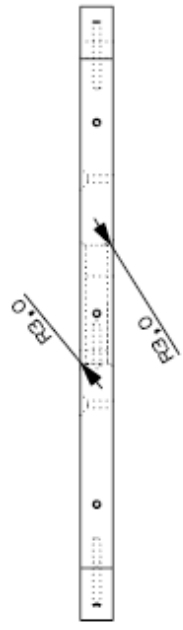
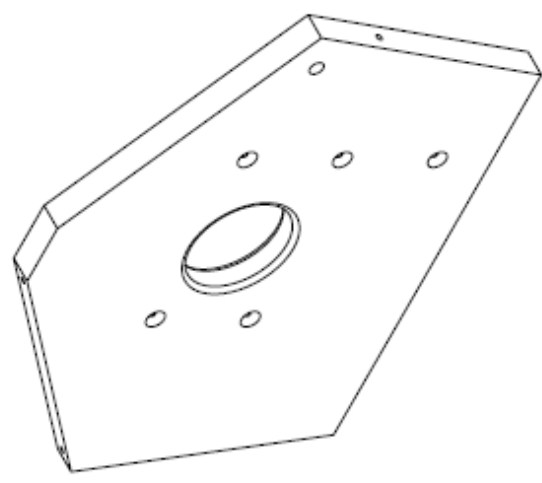
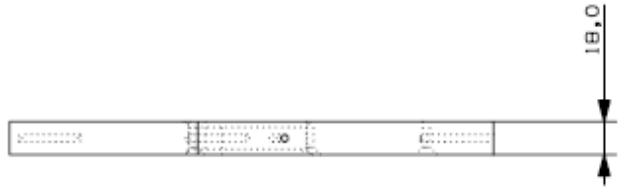
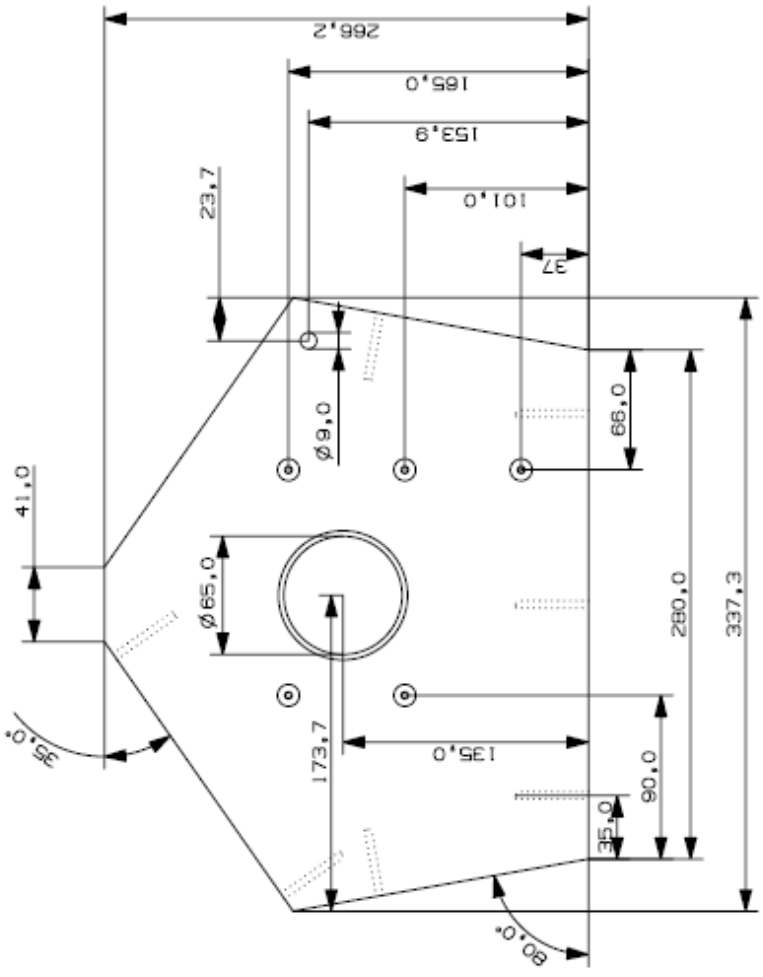


B MULTIPLEX



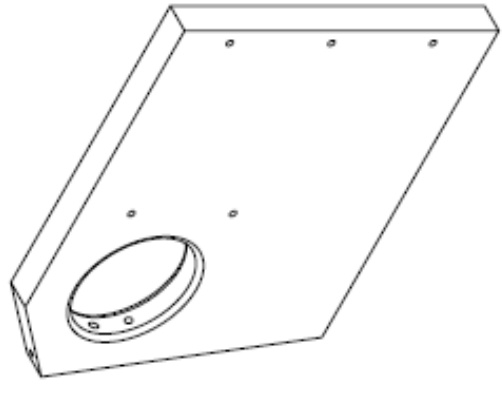
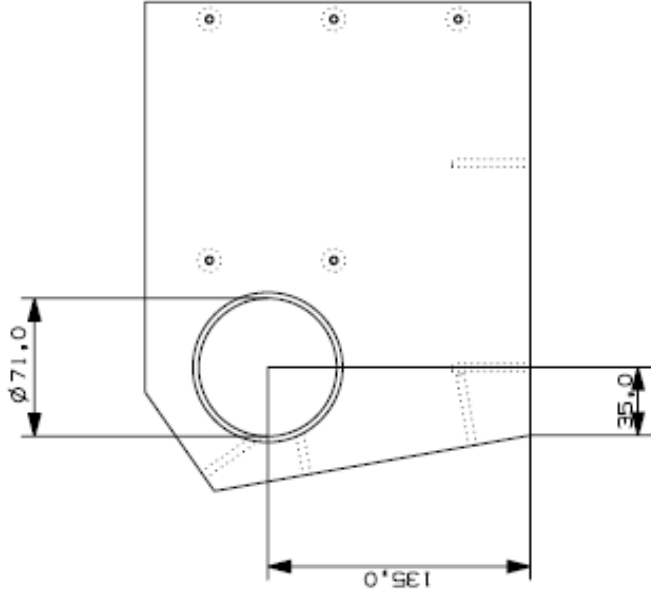
# C MULTIPLEX

(same as B with straight top edge)

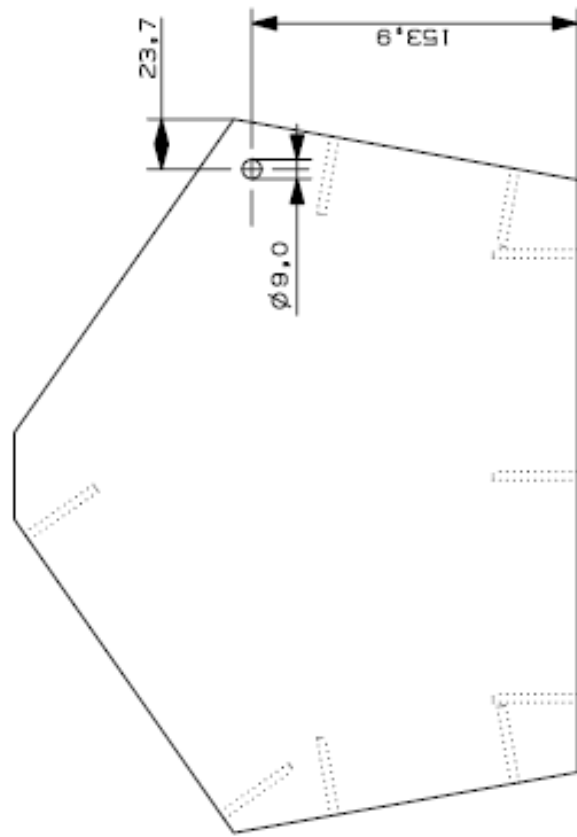
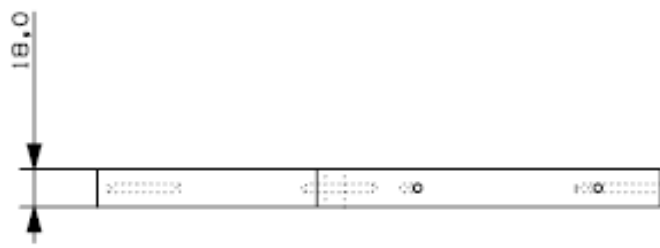


# D MULTIPLEX

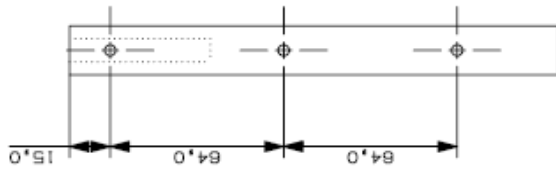
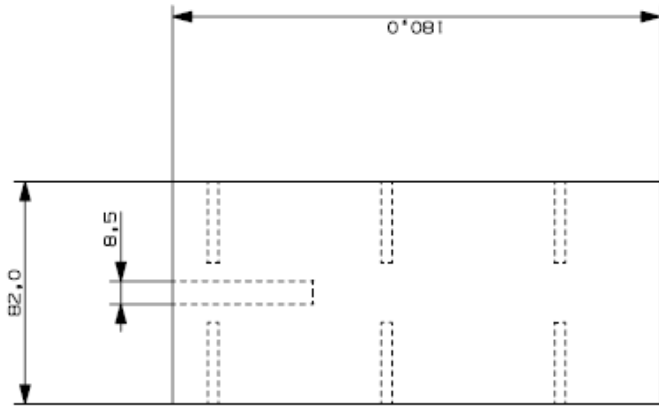




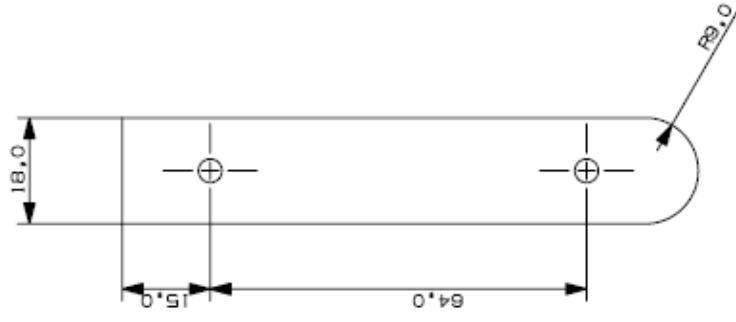
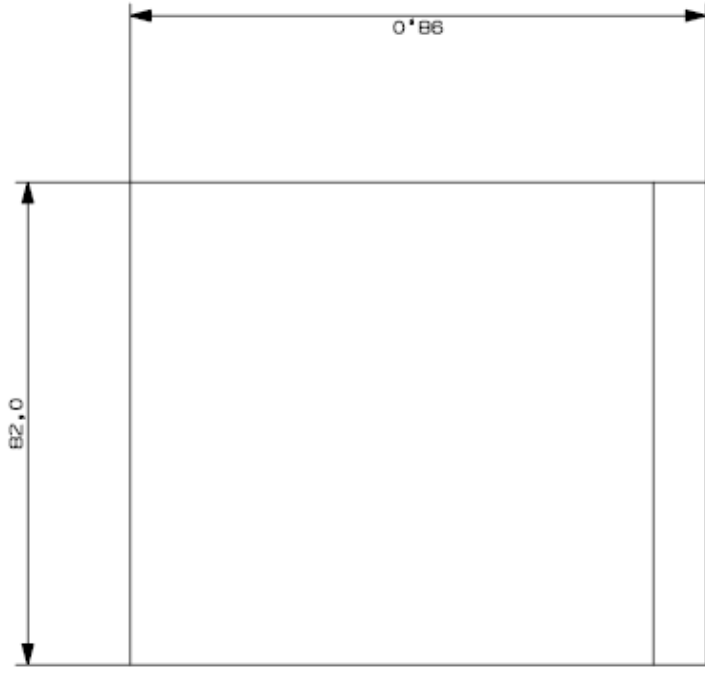
E MULTIPLEX



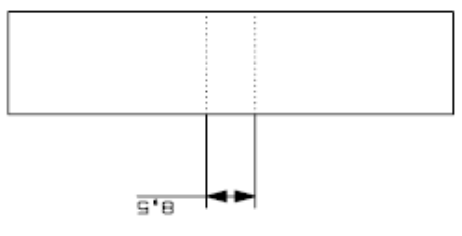
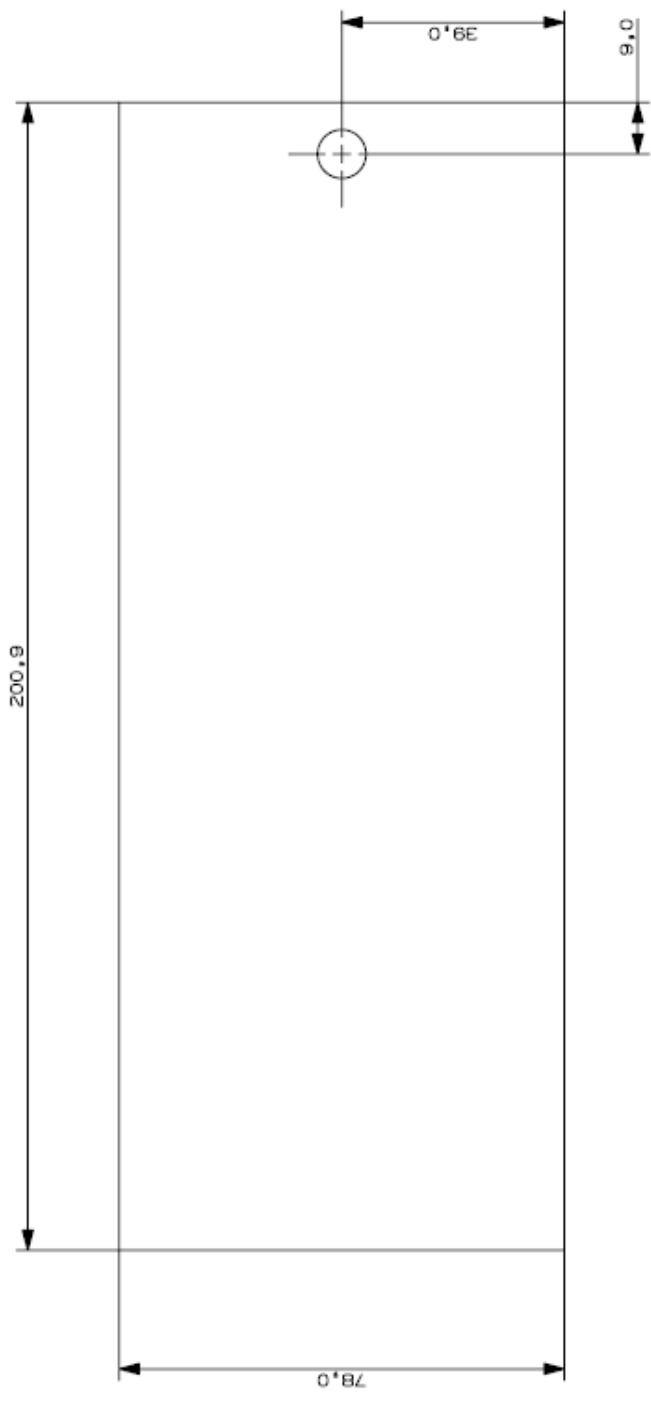
F MULTIPLEX



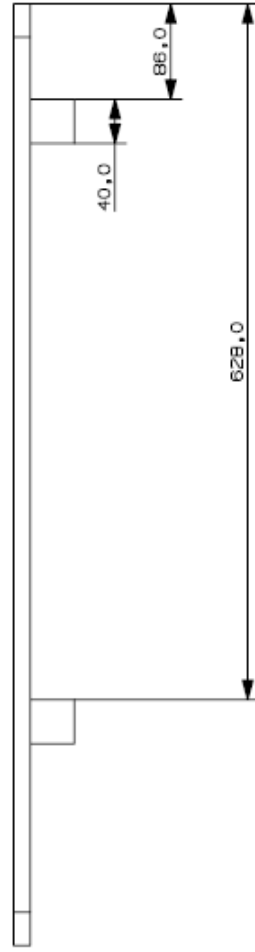
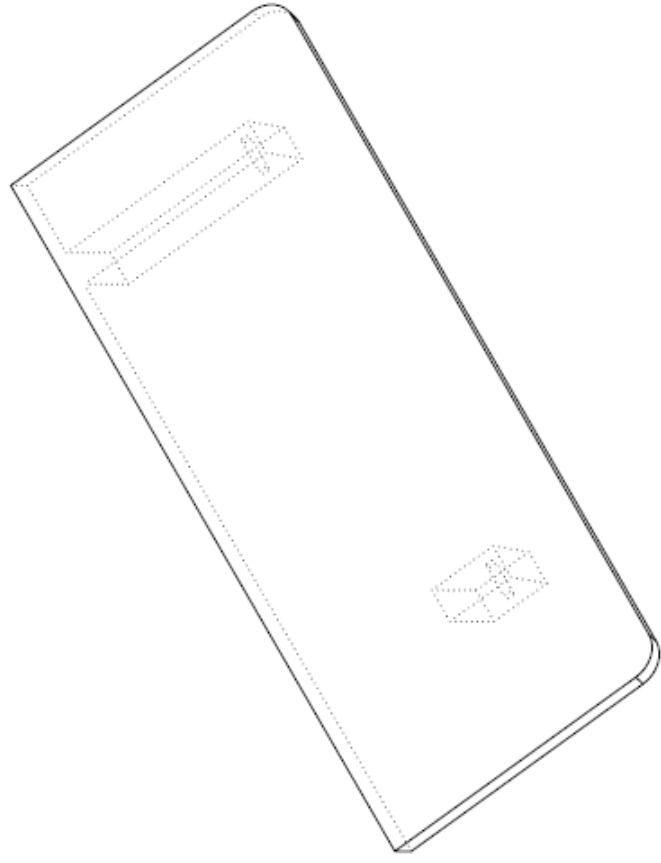
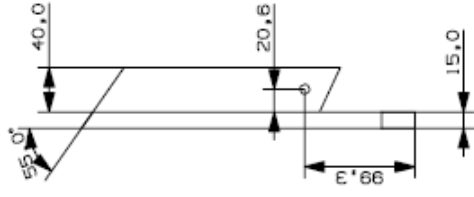
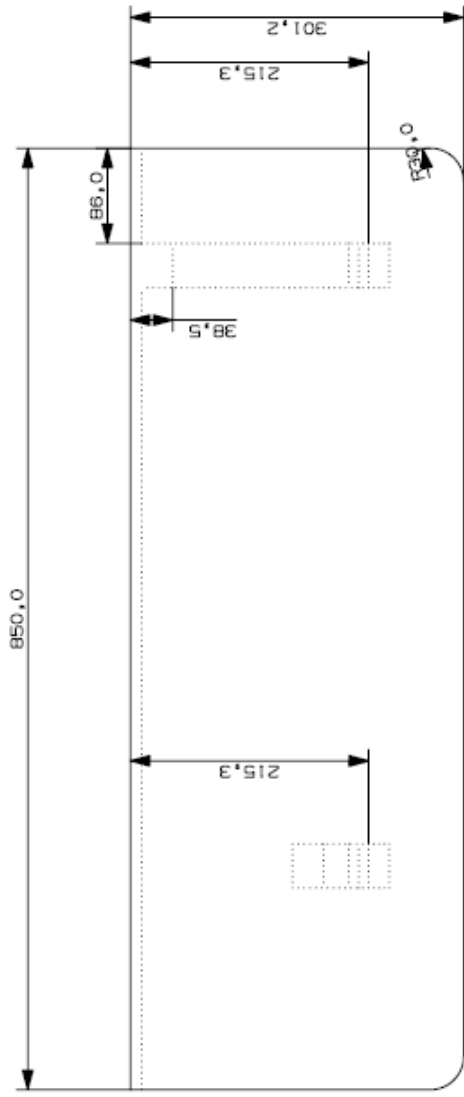
G MULTIPLEX



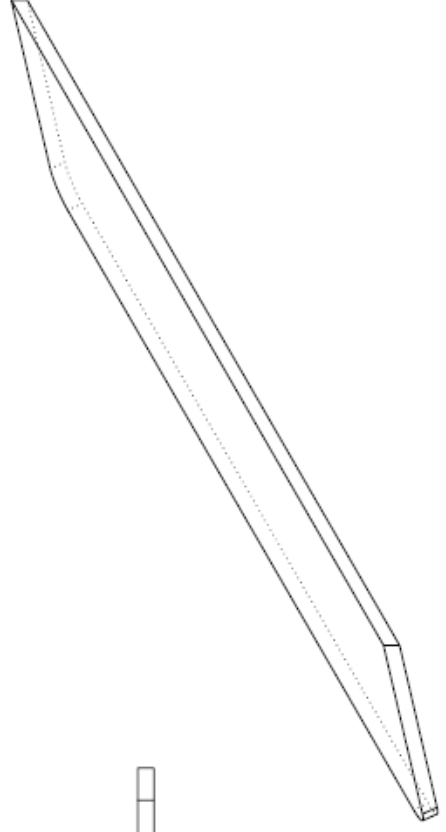
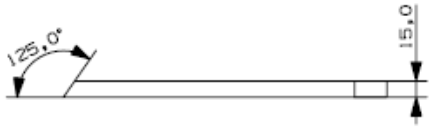
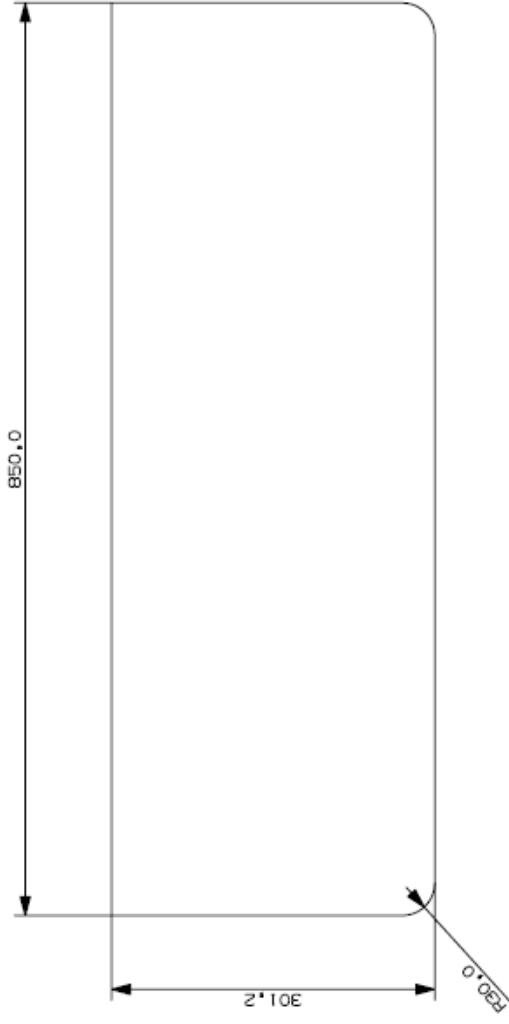
H MULTIPLEX



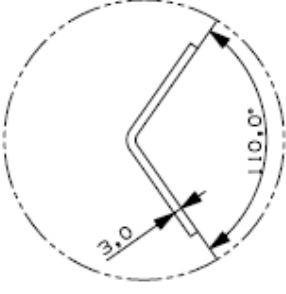
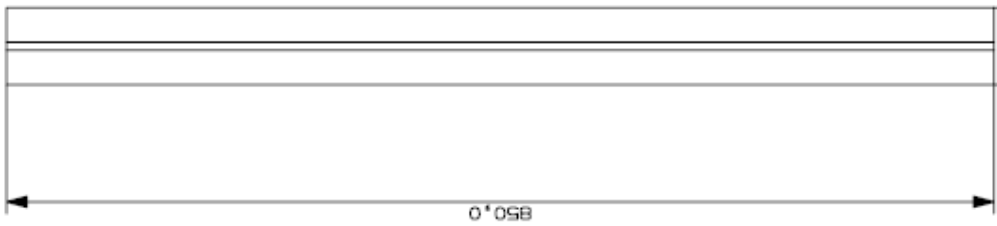
I MULTIPLEX



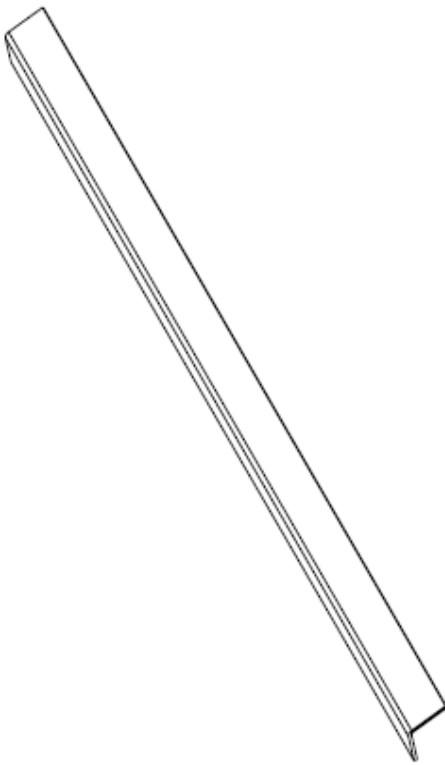
J MULTIPLEX



K MULTIPLEX

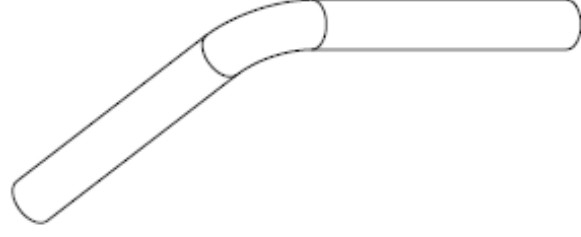
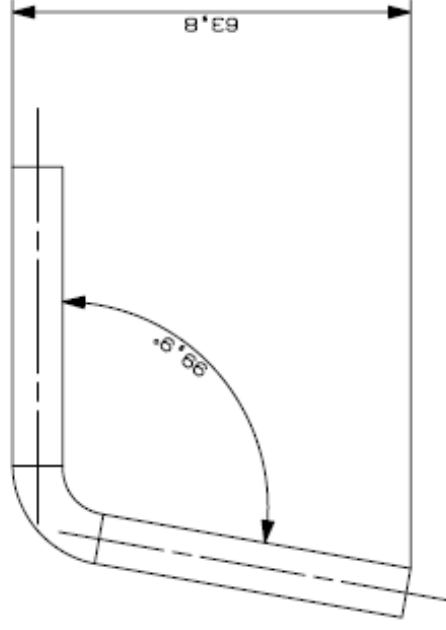
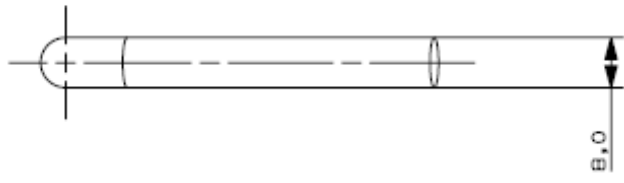


DETAIL A  
SCALE 1:2

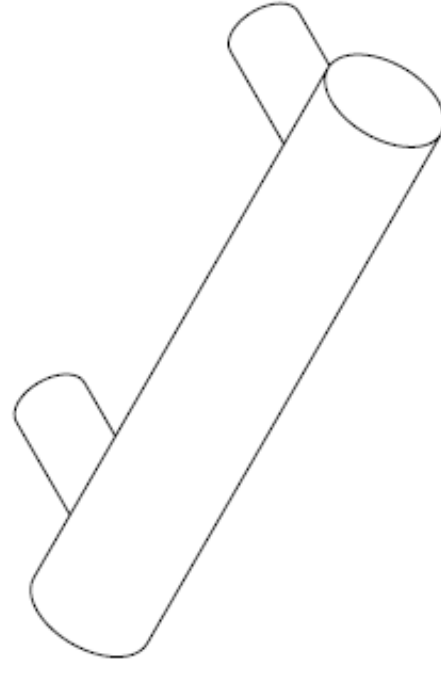
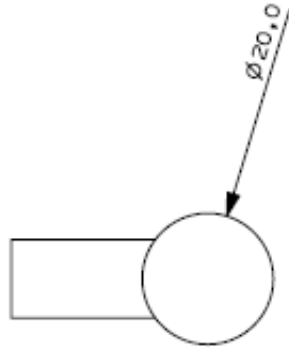
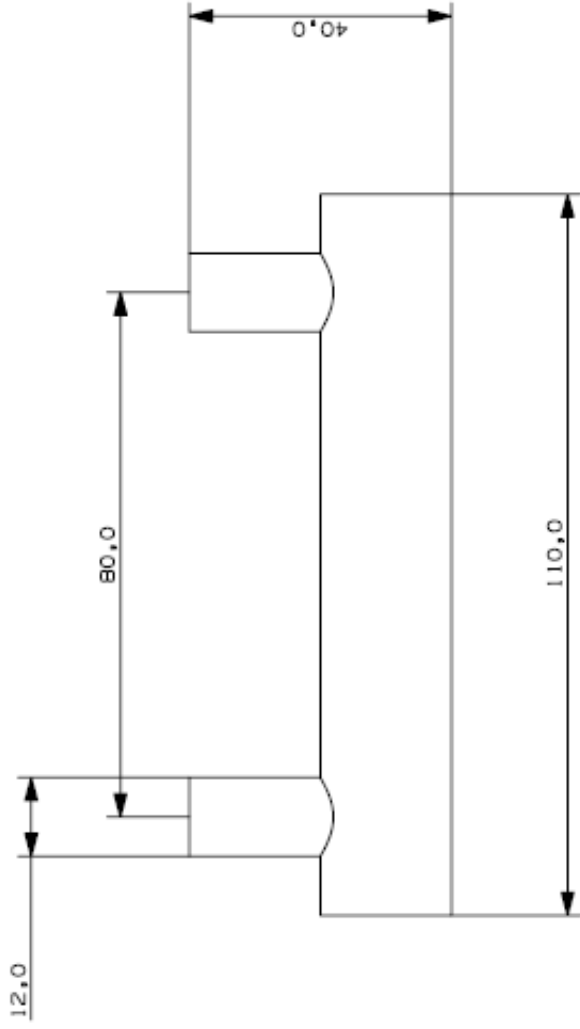


N ALUMINIUM

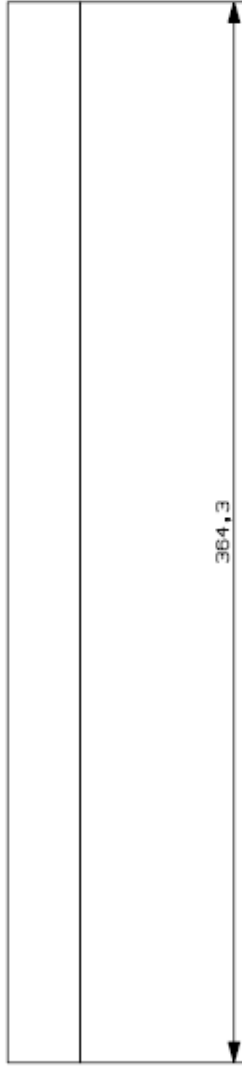
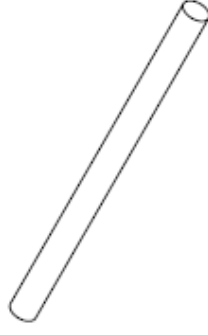




Ø STAINLESS STEEL (3x)



P P I N E



Q PINE